

Rutas

- Senda Costera
- Ruta del Camín Encantau
- Ruta del Río Purón
- Senda del Valle Invisible
- Ruta de los Colores del Valle Oscuro
- Ruta de los Resquilones
- Ruta histórica a Covadonga
- Ruta de Mañanga
- Ruta Cinematográfica



Ídolo de Peña Tú

Recorriendo la costa del Concejo de Llanes nos encontramos con playas y calas, algunas escondidas, otras más urbanas. Si nos perdemos por sus montes conoceremos pequeños pueblos y aldeas donde la piedra y la madera se unen para formar conjuntos de arquitectura popular.

El Concejo encierra también un rico Patrimonio Monumental e Histórico: restos prehistóricos como el Ídolo de Peña Tú, iglesias y monasterios románicos, torres y murallas medievales, palacios y casonas, arquitectura indiana, y vanguardia en su escollera portuaria, son tan sólo una muestra. Los espacios naturales, muchos de los cuales se encuentran protegidos, se reparten por la geografía llanisca. Espacios donde la naturaleza o las caprichosas formas de la caliza costera nos hacen disfrutar de hermosos y tranquilos paseos, o de espectáculos tan sorprendentes como los bufones. La riqueza de costumbres y tradiciones queda reflejada en el Museo Etnográfico del Oriente de Asturias en Porrúa. Y permanece viva en la memoria popular a través de sus fiestas y su folclore.

GASTRONOMÍA

Y qué mejor que una rica y variada gastronomía para completar una oferta turística como la que ofrece Llanes. Pescados de nuestras costas como el Xárago o la lubina, mariscos, anchoas; carnes como el cabritu o el jabalí, alubias verdinas y tortos, además de la tradicional fabada completada en la gastronomía llanisca con el pantrique. De postre nada como unos quesos artesanales elaborados en el propio Concejo.



FIESTAS, CERTÁMENES Y EVENTOS

El Concejo de Llanes celebra a lo largo del año numerosas fiestas, certámenes y eventos tanto culturales como deportivos. Todos ellos pueden consultarse en la agenda de la web www.llanes.es



A 1 HORA DESDE LLANES:
Oviedo
Gijón
Avilés

A 1/2 HORA DESDE LLANES:
Ribadesella
Museo del Jurásico

- Picos
- Pueblos
- Capital del municipio
- Información turística
- Monumento
- Paisaje protegido
- Museo
- Arte prehistórico
- Área recreativa
- Vista panorámica
- Monumento natural
- Pista deportiva
- Campo de Golf
- Bufones
- Foro
- Carretera de red nacional
- Carretera de red autonómica
- Carretera de red comarcal/local
- Ferrocarril
- Límite del concejo
- Camino de Santiago

A 45 MINUTOS DESDE LLANES:
Covadonga
Picos de Europa

RUTA COSTERA

Buelna.- Palacio del Conde del Valle de Pendueles (S.XVIII), torre románica adosada a su Casa Concejo, complejo de Cobijero, de acceso peatonal y declarado Monumento Natural. Arquitectura popular. Playa. En las inmediaciones el Bufón de Santiuste.



Playa de Torimbia



Playa de Gulpiyuri, (Monumento Natural)



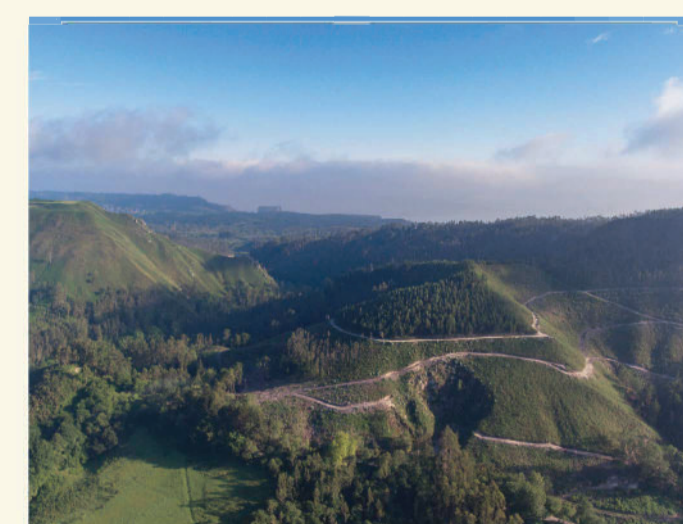
Museo Etnográfico del Oriente de Asturias



Bufones de Pría

RUTA INTERIOR

Tomando como referencia Posada, a 8 kms, de Llanes, tomamos la carretera AS-115, que comunica la costa con el interior del Concejo y el Parque Nacional de Picos de Europa. A partir de aquí se inicia una ruta principalmente paisajística dividida en dos sectores, donde la arquitectura popular, el ambiente rural y la naturaleza son los protagonistas. En la primera parte de la ruta se continúa desde Posada hasta Rales para tomar la desviación a Los Carriles, donde disfrutaremos de las hermosas vistas que nos ofrece el mirador de los Picos de Europa. Regresando a Rales se continúa a Puente Nuevo donde se toma



Valle Oscuro

la desviación hacia Ardisana, con la iglesia románica de Santa Eulalia, Riocaliente con un gran número de hórreos y Mestas. Regresando a Puente Nuevo se continuará en dirección a la Huera de Meré, donde se tomará una nueva desviación hacia El Mazucu, pasando por Debodes, Cortines y Caldueñín, para continuar en dirección a la Pereda y Parres. Esta carretera permite disfrutar de unas magníficas vistas sobre la costa llanisca.

En Santa Eulalia comenzamos otra ruta alternativa que nos lleva hacia el interior oriental del Concejo, una zona conocida con el nombre de "Valle Oscuro". Aquí disfrutaremos del paisaje y entorno rural visitando Pie de la Sierra, Tresgrandas y el hermoso pueblo de La Borbolla que cuenta con un bello paraje: el nacimiento del río Cabra. En estos pueblos nos encontraremos con conjuntos de arquitectura popular o elementos etnográficos como lavaderos, fuentes, etc. y algunas muestras de Casonas de Indianos.



Valle de Ardisana

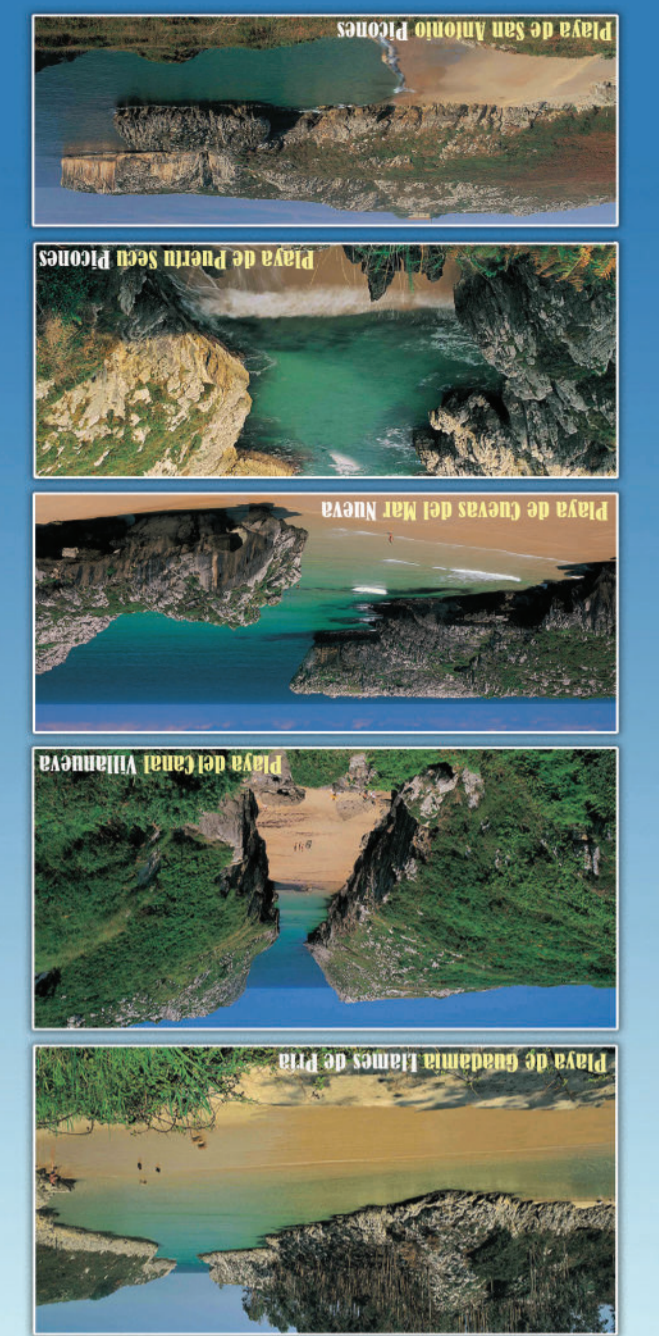
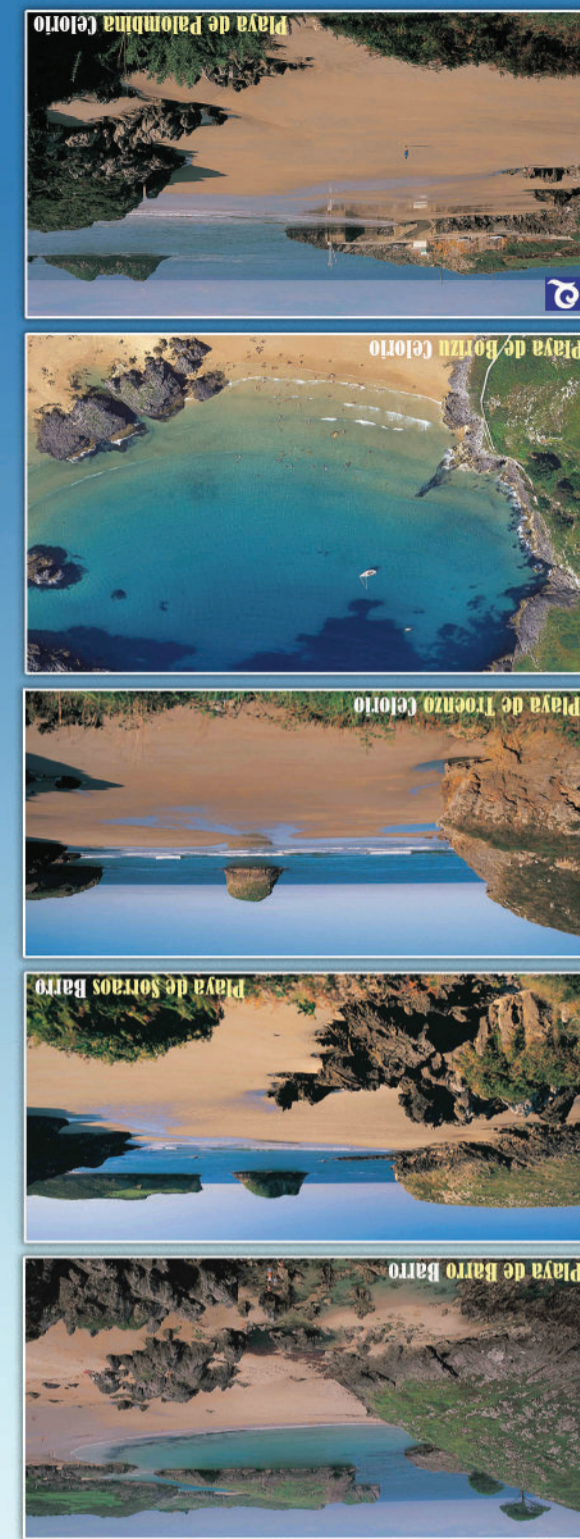
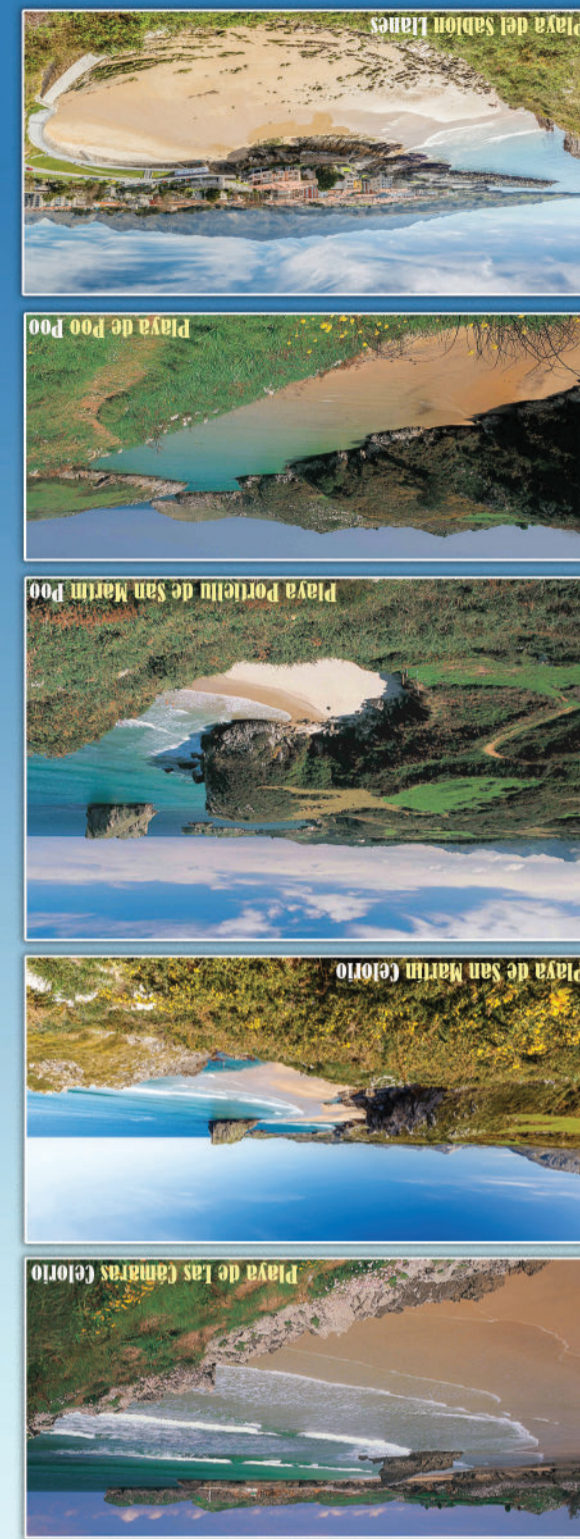
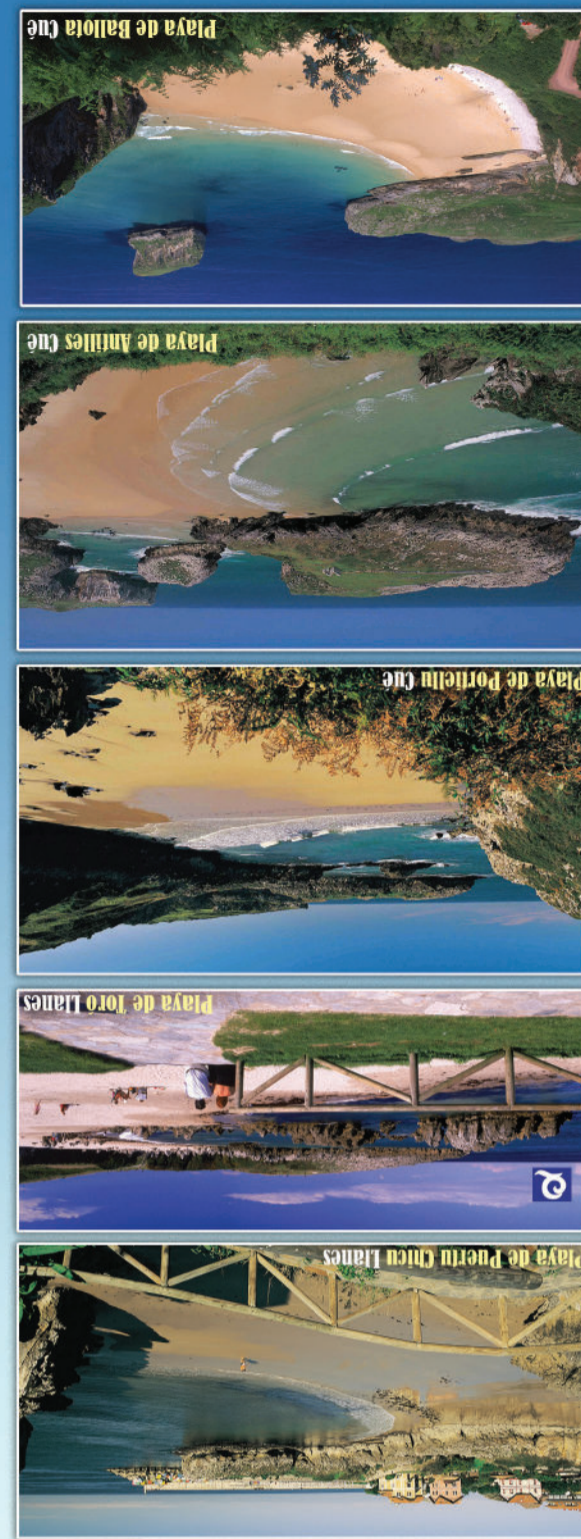


LLANES DE CINE

«Llanes de cine» pone en valor los numerosos escenarios naturales del concejo que han servido de platós para el rodaje de largometrajes, cortometrajes, y series de televisión. Aquí se han rodado películas como El Orfanato o El Abuelo, series como La Señora, etc. Esta es una manera diferente de recorrer el Concejo conociendo sus localizaciones y escenarios. www.llanesdecine.com



Palacio de Partarrú, donde se rodó "El Orfanato"



PLAYAS de LLANES
 Más información en:
 Ordenadas geográficamente de oeste a este
www.llanes.es

Oficina de Turismo:
 C/ Marqués de Canillejas nº 1
 (antigua Lonja del Pescado)
 33500 Llanes, Asturias.
 Tfno. 985 40 01 64.
 Ayuntamiento de LLANES
turismo@ayuntamientodellanes.com



www.llanes.es
www.llanesdecine.com

RUTAS DE SENDERISMO

Más información en www.llanes.es
 (incluye mapa virtual de rutas)

Duración Apta para BTT Nivel moderado Nivel fácil



1 Senda Costera
 Código Internacional E-9

El trazado comienza en Bustio (Concejo Ribadedeva) y finaliza en la Playa de Guadamía (Llanes de Pría), con un recorrido de aproximadamente 65.000 m. que incluye toda la costa de Llanes. Puede realizarse por etapas. En www.llanes.es se encuentra la descripción de la ruta completa dividida en cinco etapas: Bustio-Pendueles Pendueles-Llanes Llanes-Celorio Celorio-San Antolín San Antolín-Guadamía



2 El Camín Encantáu
 3 h Nivel 9 Kms.

Comienza en la Venta y finaliza en Riocaliente tiene un recorrido de 7 Kms. Encontraremos en nuestro camino figuras en madera policromada que representan seres de la mitología asturiana y las tradiciones locales. En Riocaliente además podremos disfrutar de un estupendo conjunto de hórreos. (La vuelta para regresar al punto de partida, 2 Kms., se puede hacer por la carretera local LLN-14)



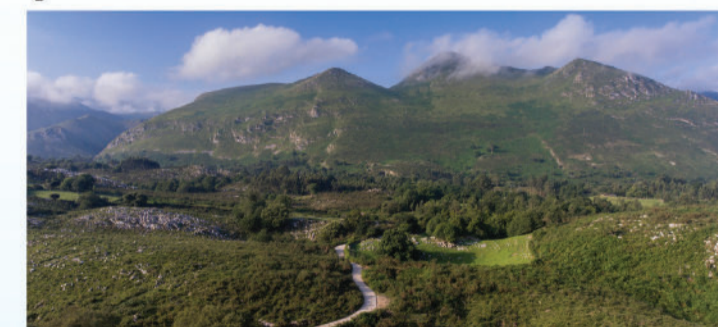
3 Ruta de los Colores del Valle Oscuro
 4 h Nivel 13 Kms.

Se trata de una ruta circular con inicio y final en el parking de la localidad de Tresgrandas y que atraviesa las localidades de Santa Eulalia, Pie de la Sierra, el Cereceu, La Borbolla y Boquerizu. En su recorrido podremos disfrutar del hermoso entorno del nacimiento del río Cabra y encontraremos paneles explicativos sobre los Indios, la Sierra Plana o la fauna del río.



4 Senda del Valle Invisible
 4 h 30 min Nivel 12 kms.

La ruta comienza y finaliza en la Estación de Servicio situada en San Roque del Acebal. En el recorrido encontraremos tallas de madera y piedra (lobos, osos, xana.....) y paneles informativos de la zona e historia del pueblo. Así como retazos del libro *El Valle Invisible* que da nombre a la senda.



5 Ruta de Mañanga
 2 h 30 min Nivel 7 kms.

La ruta, circular, comienza en el parking de Porrúa. Caminaremos por la falda del monte en una zona primordialmente ganadera donde se podrá ver ganado en libertad (se ruega respeto a los animales). En el recorrido se irán encontrando cabañas y una amplia muestra de árboles autóctonos y en el pueblo El Museo Etnográfico del Oriente de Asturias magnífico escape para mostrar la vida del campo y la arquitectura tradicional.



6 Senda del río Purón
 1 h 30 min Nivel 3,6 kms. (ida y vuelta)

Recorrido junto al río Purón hasta su nacimiento. Comienza en la localidad de Purón y nos permitirá disfrutar de un agradable paseo pudiendo observar la flora y fauna de rivera.



7 Ruta de los Resquilones
 1 h 40 min Nivel 5 kms. (ida y vuelta)

Esta Ruta de poco más de 1 hora permite ascender hasta el Pico de Los Resquilones, que ofrece una de las más bellas panorámicas de la zona costera del Concejo de Llanes, abarca prácticamente toda la costa llanisca hasta Ovio, podremos ver Llanes, Celorio, Barro, Niembro, etc, y a la derecha Cue, Andrián, San Roque, Vidiago, etc, llegando hasta San Vicente de la Barquera.



Llanes, disfrútame todo el año

www.llanes.es

Fotografías: Alfonso Cantero, Camilo Alonso, Juanjo Arrojo, Roberto Tolín, Arnaud Spani.